

- LEGENDA:
- Localidade
  - Sedes municipais
  - Rodovias Federais
  - Rodovias Estaduais
  - Hidrografia
  - Corpos d'água
  - Limite entre as Sub-unidades Morfoesculturais

UNIDADE MORFOESTRUTURAL: BACIA SEDIMENTAR DO PARANÁ

UNIDADE MORFOESCULTURAL: TERCEIRO PLANALTO PARANAENSE

Sub-unidades morfoesculturais:

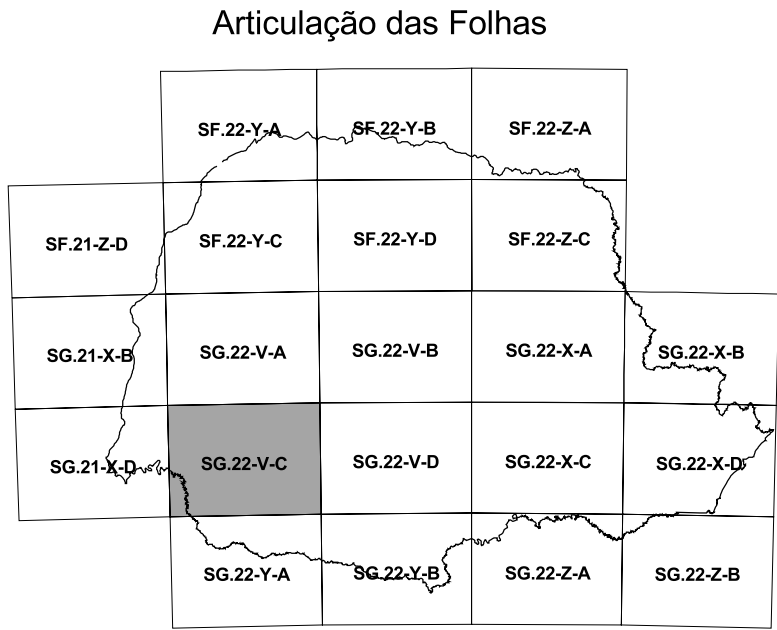
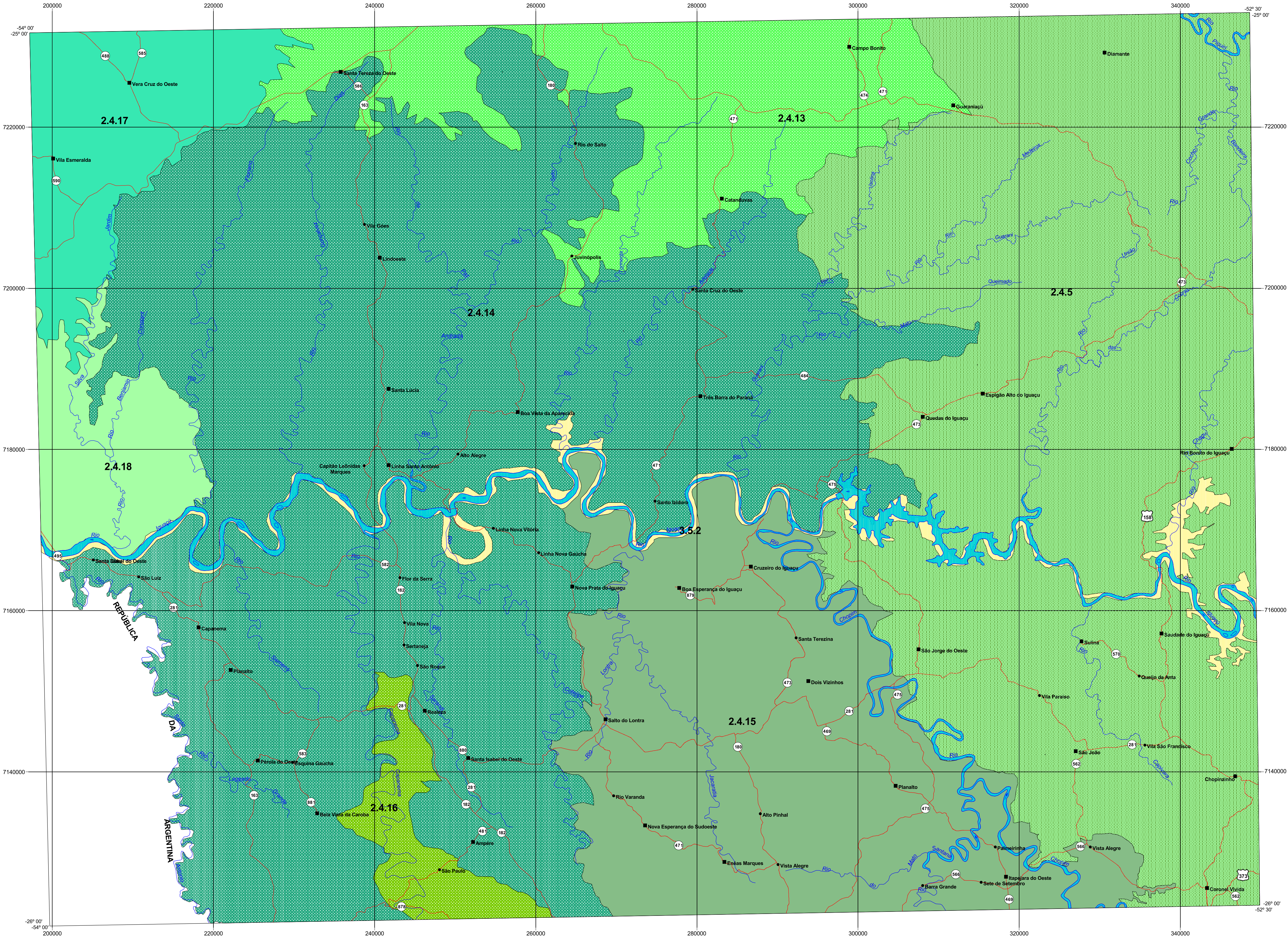
- 2.4.5 Planalto do Alto/Médio Piquiri
- 2.4.13 Planalto de Cascavel
- 2.4.14 Planalto do Baixo Iguaçu
- 2.4.15 Planalto de Francisco Beltrão
- 2.4.16 Planalto do Alto Capanema
- 2.4.17 Planalto do São Francisco
- 2.4.18 Planalto de Foz do Iguaçu

UNIDADE MORFOESTRUTURAL: BACIAS SEDIMENTARES CENOZÓICAS E DEPRESSÕES TECTÔNICAS

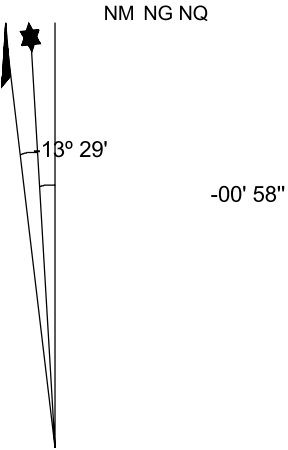
UNIDADE MORFOESCULTURAL: PLANÍCIES

Sub-unidades morfoesculturais:

- 3.5.2 Planícies Fluviais



Descrição magnética em 1995 e convergência Meridiana do centro da folha



A declinação magnética cresce -7,6' anualmente\*  
\*Usar exclusivamente os dados numéricos

10 0 10 20 quilômetros

1:250.000

Sistema de Projeção Universal Transversal de Mercator  
Datum Horizontal: SAD 69  
Origem da Quilometragem UTM "Equador e Meridiano 51° W GR,"  
Acréscida as constantes: 10.000 e 500 Km, respectivamente.

Para o mapeamento das unidades e sub-unidades morfoesculturais, foram utilizadas as informações SRTM - Shuttle Radar Topography Mission (USGS, 2002);  
A base cartográfica utilizada foi extraída das Folhas Topográficas, escala 1:250.000 (IBGE);  
As informações de geologia foram consultadas nas Folhas Geológicas, escala 1:250.000 (MINEROPAR, 2006);

O software de SIG utilizado foi o Arcview 3.2.

Elaboração/impressão: 2006.



República Federativa do Brasil

Ministério da Educação



Setor de Ciências da Terra

Laboratório de Hidrogeomorfologia - LHG  
Laboratório de Geologia Ambiental - LGA



Estado do Paraná

Secretaria de Estado da Indústria  
do Comércio e Assuntos do Mercosul

MINEROPAR  
MINÉRIAS DO PARANÁ

COORDENAÇÃO:  
Chisato Oka-Fiori

EQUIPE EXECUTORA DO MAPEAMENTO:

Chisato Oka-Fiori  
Leonardo José Cordeiro Santos  
Naldy Emerson Canali  
Alberto Pio Fiori  
Claudinei Tabora da Silveira  
Sandro José Briski  
Rogério da Silva Felipe

ESTAGIÁRIO:  
Julio Manoel França da Silva

CONSULTOR:  
Jurandyr Luciano Sanches Ross